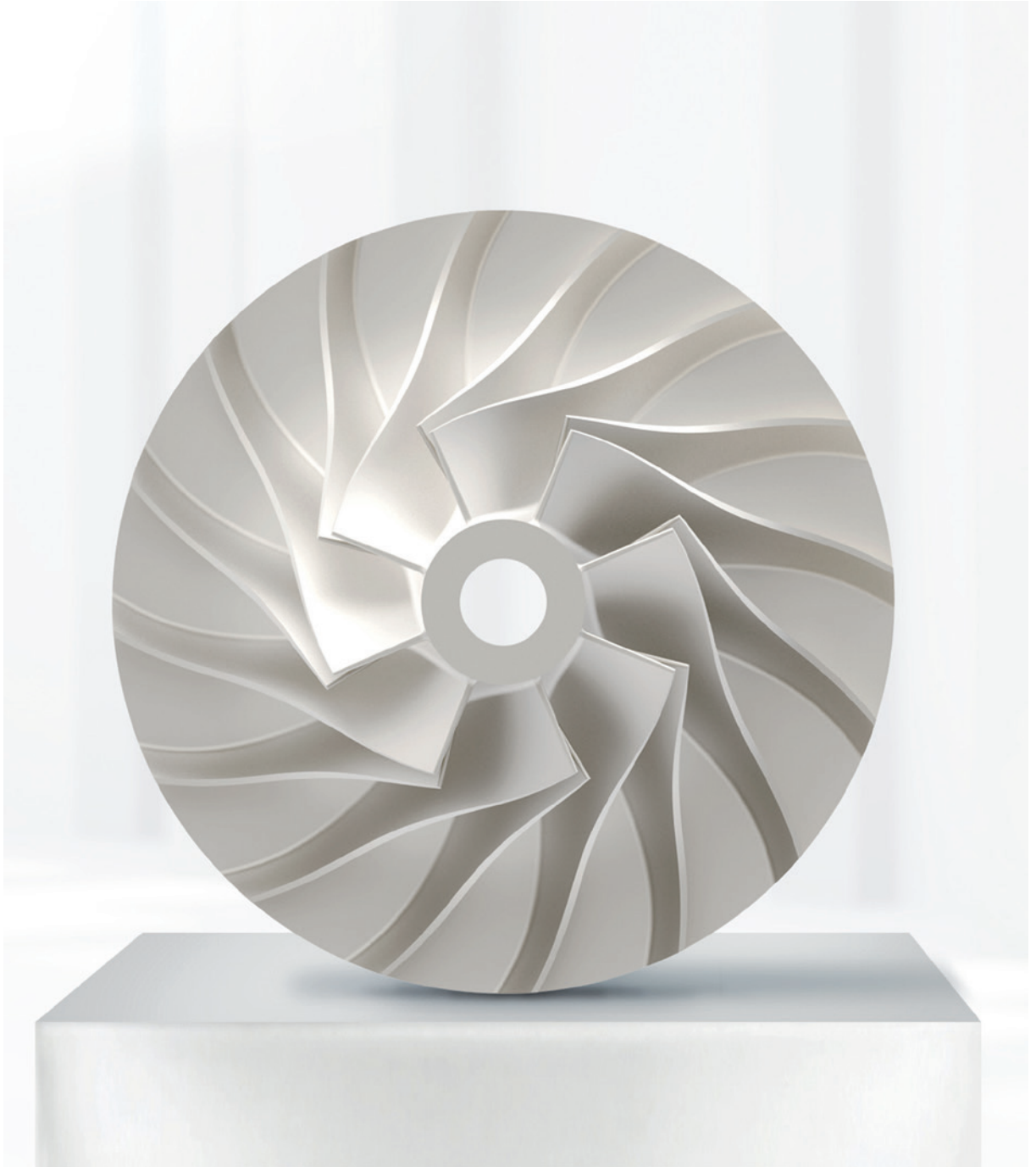


BOGE HST.

Cijfers die voor zichzelf spreken.



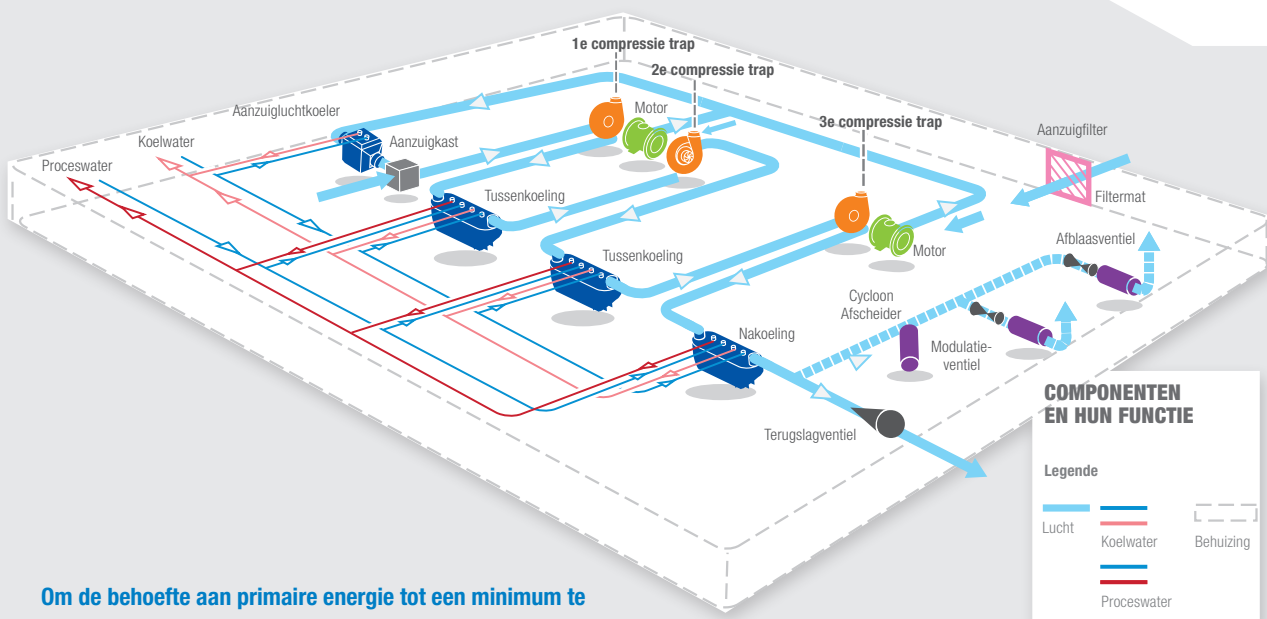
TECHNISCHE GEGEVENS

BOGE Type	Effectieve capaciteit (50 Hz en 60 Hz)				Nominaal Vermogen		Afmetingen B x D x H mm	Gewicht kg
	bar	psig	m ³ /min	cfm	Hoofdaandrijving			
					kW	HP		
HST 110	7.5	109	17,2	607.4	110	150	1232 x 1766 x 1930	1200
HST 220	6-8	87-116	34.7-37.0	1225-1307	220	300	1500 x 2135 x 1950	1700

Tot wel 80% kickback op uw energiekosten met warmteterugwinning!

Zo wordt uw HST-compressor ook nog een energiebesparingsmachine!

Ook al bereikt de energie-efficiëntie van uw compressor al optimale waarden, u kan met externe warmteterugwinning een enorme bijkomende besparing realiseren. U kan ervan uitgaan dat uw energierekening veel lager zal uitvallen - denk aan een vermindering in de groot orde van 80%.



Om de behoefte aan primaire energie tot een minimum te beperken, is niets beter geschikt dan een intelligent systeem voor warmteterugwinning (WTW), dat naast economische voordelen ook voordelen voor het milieu biedt. Met onze beproefde WTW-maatregelen kunt u wel 80% van de toegevoerde energie terugwinnen en voor andere doelen gebruiken.



UNIVERSEEL INZETBAAR

Of de warmte die vrijkomt bij het comprimeren van perslucht nu moet worden gebruikt voor het productieproces of voor andere doeleinden – met warmtewisselaars kan bedrijfs-, verwarmings- of proceswater direct worden opgewarmd.

INTELLIGENT GEÏNVESTEERD

Met het meervoudige gebruik van de afvalwarmte voor verschillende doeleinden kunt u uw energiekosten merkbaar terugdringen. Besparingsmogelijkheden tot wel 80% - gerelateerd aan het effectieve vermogen van de BOGE HST – zijn niet ongebruikelijk.

EFFECTIEF VOOR HET MILIEU

Door warmteterugwinning worden de uitstoot van schadelijke stoffen en de thermische belasting van het milieu verminderd – heel direct, maar ook indirect dankzij het lagere energieverbruik. De duurzaamheid van dit concept is aangetoond.